



Koffieranhänger P-BOX & S-BOX



” Auch der Kofferanhängler ist ganz ein Kind der STEMA-Familie: robust, durchdacht bis ins Detail und ein echter Langläufer. Ich bin stolz darauf. “

*Matthias Kieslich -
Konstrukteur*





QUALITÄT MADE IN SAXONY.

Unsere **Kofferanhänger** werden zu 100% in Großenhain von unseren Kofferbauspezialisten gefertigt. Vom Zuschnitt der Wände, bis hin zum Dichtheitstest mittels Rauchkanone läuft alles durch nur wenige, ausgewählte Hände. Es ist uns ein Anliegen, dass wir alle Prozesse kontrollieren und steuern können, um unser **STEMA-Versprechen** dem Kunden gegenüber einzuhalten. Wir haben es geschafft mit unserer Kofferhalle einen Fertigungsstandort zu schaffen, der verspricht was er hält: **Qualität aus Großenhain.**

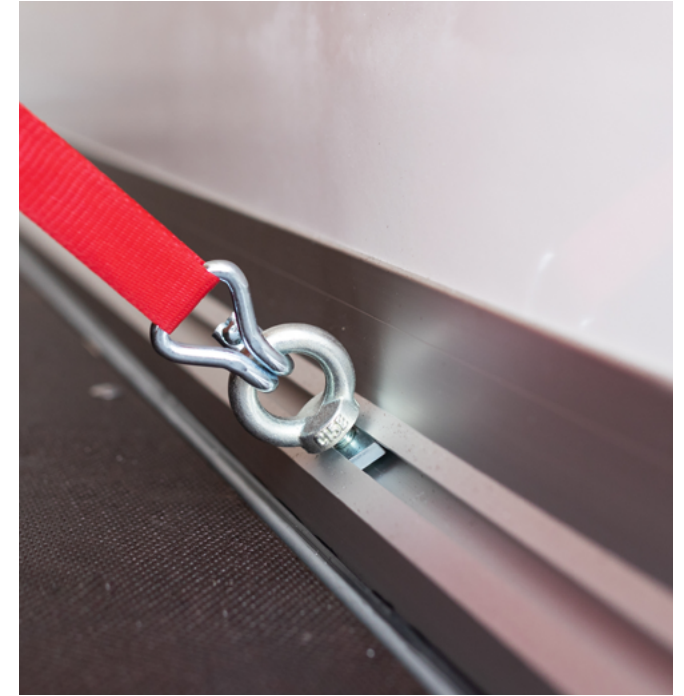
Inhaltsverzeichnis

STEMA Kofferanhänger Highlights	4-5
P-Box	
Highlights	6-7
Details	8-9
Technische Daten	10-11
S-Box	
Highlights	12-13
Technische Daten	14
WOM Absenkanhänger	
Details	15

KOFFER INDIVIDUELL GESTALTEN

Die großen, formstabilen Außenflächen des Kofferanhängers sind wie dafür geschaffen, nach Ihren Wünschen gestaltet zu werden. Senden Sie uns einfach Ihre Druckdaten, den Rest übernehmen wir. Unser Team der Fahrzeuggestaltung garantiert saubere Ausführung und beeindruckende Ergebnisse.





INNOVATIVES NUTSYSTEM

Die STEMA Kofferranhänger bieten von Haus aus mehrere Verzurrmöglichkeiten, um die verschiedensten Transportgüter sicher zu transportieren. Dank Nuten in allen horizontalen und vorderen vertikalen Profilen, können Sicherungselemente genau dort platziert werden, wo sie benötigt werden.

Für spezielle Anwendungsfälle haben wir separat erhältliche Adapterprofile zur Verwendung von Sperrstangen entwickelt, welche direkt in unser bestehendes Nutsystem eingesetzt werden können.



HIGHLIGHTS DER P-BOX

Die **P-BOX** ist der perfekte Einstieg in die Welt der Kofferranhänger. Mit seiner eingebauten **Zwangselüftung** und insgesamt **4 verschiedenen Tür- sowie Klappenvarianten** bietet er viel Spielraum für dein individuelles Transportgut. Dank seiner deutlich stabileren **Neukonstruktion** trotzt er jetzt jeder Situation. Dabei wurde natürlich darauf geachtet, dass jedes Bauteil unseren sehr hohen **STEMA** Ansprüchen entspricht.



Hecktür



Zwei Flügeltüren



Schiebefenster (b x h) ca. 84 x 74 cm



Überfahrbare Rampe



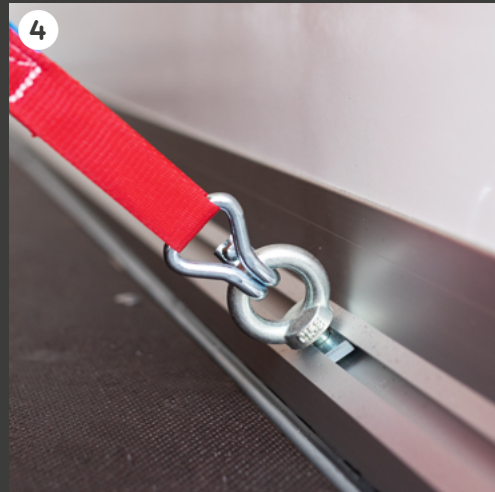
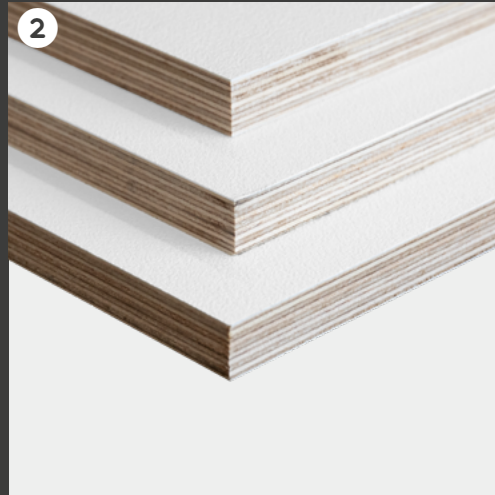
Klappe nach oben



Barrierefreie Einstiegstür ohne Stolperkante, rechts oder links

DETAILVERLIEBT

Die STEMA P-BOX ist bis zur Marktreife durch viele Prozesse gelaufen. Unser Anspruch war es, keinen Plywood Kofferan Anhänger von der Stange zu produzieren, sondern ein einmaliges Baukastensystem zu erschaffen, welches keine Wünsche offen lässt. Dank über 50 verschiedenen Varianten mit bis zu 4,50 m Länge ermöglichen wir viele Konfigurationsmöglichkeiten, damit es jedem Anspruch gerecht wird. Das erprobte Verzurrssystem aus unserer S-BOX bietet auch hier für jeden Einsatz die optimale Verzurrmöglichkeit.



1 Lüftung

Für eine optimale Belüftung des Innenraums der P-Box sind in jedem Modell serienmäßige Belüftungsschlitze verbaut.

2 Plywoodplatten

Die 15 mm dicke Plywoodplatte bleibt unter allen Wettereinflüssen formstabil. Dafür sorgt die beidseitige GFK-Beschichtung, die das Sperrholz im Kern umschließt.

3 Diebstahlsicherheit

Gegen Diebstahl ist Vorsorge getroffen worden. Die Bolzen der Türscharniere sind zum Abschluss mit einer Mutter gesichert, die sich mit handelsüblichen Werkzeug nicht lösen lässt.

4 Ladungssicherung

Mit 4 Verzurringen in der Serienausstattung bietet unser Nutsystem eine flexible Platzierung der Sicherungselemente. Es ist eine zuverlässige Lösung, die sich an unterschiedliche Anforderungen anpassen lässt und somit einen reibungslosen Transport gewährleistet.

INNOVATIVES RELINGSYSTEM

So vielseitig wie dein Abenteuer! Mit einer genialen Idee haben die Entwickler von STEMA funktionell das Dach vom PKW auf unseren Kofferranhänger adaptiert. Dadurch ist die P-Box eine innovative Lösung, sowohl für Handwerker, ambitionierte Privatanwender und alle Camping- und Freizeitfans.

Highlight



Designgeschütztes Nutsystem
auf dem Dach und an der
Vorderseite der P-Box



Dachlast und Vorderwandlast* beträgt:
statisch 400 kg
dynamisch 100 kg



Reling mit Grundträgern an Vorderseite
stufenlos verstellbar



Reling auf dem Dach mit Grundträgern für
jeden Zweck beliebig erweiterbar



Musterabbildung

Technische Daten – Einachser

Nutzmaß Länge x Breite x Höhe in mm	zul. Gesamt- gewicht (kg)	Nutzlast (kg)	Außenmaß Länge x Breite x Höhe	Ladehöhe (mm)	Bereifung	Bremse/Stützrad/ Stoßdämpfer	Modell	Artikelnummer	Hecktür * .061	2-Flügeltüren * .062	Heckklappe nach oben * .063	Rampe nach unten * .064
214 x 132 x 154	750	360	360 x 176 x 212	550	145/80 R13	- / ✓ / -	STPK 01 7.5-21-13.1.P15	26123*	✓	-	-	-
		335	369 x 178 x 212	550	165 R13C	✓ / ✓ / ⊙	STPK 01 7.5G-21-13.1.P15	NEU 26121*	✓	-	-	-
255 x 132 x 154	750	865	369 x 178 x 212	550	165 R13C	✓ / ✓ / ⊙	STPK 02 13-21-13.1.P15	26125*	✓	-	-	-
		330	419 x 176 x 212	550	145/80 R13	- / ✓ / -	STPK 01 7.5-25-13.1.P15	26124*	✓	-	-	-
255 x 157 x 154	1300	295	424 x 178 x 212	550	165 R13C	✓ / ✓ / ⊙	STPK 01 7.5G-25-13.1.P15	NEU 26122*	✓	-	-	-
		805-830	426 x 178 x 212	550	165 R13C	✓ / ✓ / ⊙	STPK 02 13-25-13.1.P15	26126*	✓	-	✓	✓
255 x 157 x 184	1300	740-790	429 x 203 x 212	550	165 R13C	✓ / ✓ / ⊙	STPK 02 13-25-15.1.P15	26127*	✓	✓	✓	✓
255 x 187 x 154	1300	735-785	429 x 203 x 242	550	165 R13C	✓ / ✓ / ⊙	STPK 02 13-25-15.1.P18	26128*	-	✓	✓	✓
		920-965	429 x 205 x 240	540	195/60 R12C	✓ / ✓ / ⊙	STPK 02 15-25-15.1.P18	26129*	-	✓	✓	✓
255 x 187 x 184	1500	695-740	429 x 233 x 212	550	165 R13C	✓ / ✓ / ⊙	STPK 02 13-25-18.1.P15	NEU 26119*	-	✓	✓	✓
		885-935	429 x 235 x 212	540	195/60 R12C	✓ / ✓ / ⊙	STPK 02 15-25-18.1.P15	NEU 26120*	-	✓	✓	✓
305 x 157 x 154	1300	675-735	429 x 233 x 242	550	165 R13C	✓ / ✓ / ⊙	STPK 02 13-25-18.1.P18	NEU 26117*	-	✓	✓	✓
		830-925	429 x 235 x 241	540	195/60 R12C	✓ / ✓ / ⊙	STPK 02 15-25-18.1.P18	NEU 26118*	-	✓	✓	✓
305 x 157 x 184	1500	910	477 x 205 x 212	540	195/60 R12C	✓ / ✓ / ⊙	STPK 02 15-30-15.1.P15	NEU 26137*	-	✓	-	-
		680-720	479 x 203 x 242	550	165 R13C	✓ / ✓ / ⊙	STPK 02 13-30-15.1.P18	26130*	-	✓	✓	✓
305 x 187 x 154	1500	875-905	479 x 205 x 240	540	195/60 R12C	✓ / ✓ / ⊙	STPK 02 15-30-15.1.P18	26131*	-	✓	✓	✓
		830-875	479 x 239 x 212	540	195/60 R12C	✓ / ✓ / ⊙	STPK 02 15-30-18.1.P15	NEU 26132*	-	✓	✓	✓
305 x 187 x 184	1800	1090-1135	479 x 235 x 212	540	195/60 R12C	✓ / ✓ / ⊙	STPK 02 18-30-18.1.P15	NEU 26133*	-	✓	✓	✓
		810-870	479 x 235 x 240	540	195/60 R12C	✓ / ✓ / ⊙	STPK 02 15-30-18.1.P18	NEU 26134*	-	✓	✓	✓
305 x 187 x 184	1800	1070-1130	479 x 235 x 240	540	195/50 R13C	✓ / ✓ / ⊙	STPK 02 18-30-18.1.P18	NEU 26135*	-	✓	✓	✓

✓ Serienausstattung

⊙ optional erhältlich

- nicht verfügbar

◇ bald verfügbar

Technische Daten – Zweiachser

Nutzmaß Länge x Breite x Höhe in cm	zul. Gesamtgewicht (kg)	Nutzlast (kg)	Außenmaß Länge x Breite x Höhe in cm	Ladehöhe (mm)	Bereifung	Bremse/Stützrad/ Stoßdämpfer	Modell	Artikelnummer	Hecktür *.061	2-Flügeltüren *.062	Heckklappe nach oben *.063	Rampe nach unten *.064
255 x 157 x 153	2000	1390 - 1395	427 x 206 x 211	540	155/80 R13	✓ / ✓ / ⊙	STPK 02 20-25-15.2.P15	26140*	✓	✓	✓	-
		1360	429 x 206 x 211	540	155/80 R13	✓ / ✓ / ⊙	STPK 02 20-25-15.2.P15	26140*	-	-	-	✓
255 x 157 x 183	2000	1340 - 1385	429 x 206 x 241	540	155/80 R13	✓ / ✓ / ⊙	STPK 02 20-25-15.2.P18	26141*	-	✓	✓	✓
255 x 157 x 153	2700	2060 - 2100	429 x 206 x 212	550	165 R13C	✓ / ✓ / ⊙	STPK 02 27-25-15.2.P15	26142*	✓	✓	✓	✓
255 x 157 x 183	2700	2040 - 2085	429 x 206 x 242	550	165 R13C	✓ / ✓ / ⊙	STPK 02 27-25-15.2.P18	26143*	-	✓	✓	✓
305 x 157 x 183	2000	1300 - 1340	477 x 206 x 241	540	155/80 R13	✓ / ✓ / ⊙	STPK 02 20-30-15.2.P18	26144*	-	✓	✓	✓
	2700	2000 - 2040	479 x 206 x 242	550	165 R13C	✓ / ✓ / ⊙	STPK 02 27-30-15.2.P18	26145*	-	✓	✓	✓
305 x 187 x 183	2700	1925 - 1985	479 x 236 x 242	550	165 R13C	✓ / ✓ / ⊙	STPK 02 27-30-18.2.P18	26147*	-	✓	✓	✓
325 x 187 x 203	2700	1910	497 X 236 X 264	520	195/60 R12C	✓ / ✓ / ⊙	STPK 02 27-32-18.2.P20	NEU 26148*	-	✓	◇	◇
452 x 187 x 203	2700	1740	623 X 236 X 265	540	195/60 R12C	✓ / ✓ / ⊙	STPK 02 27-46-18.2.P20	NEU 26161*	-	✓	◇	◇
	3000	2040	623 x 236 x 265	540	195/60 R12C	✓ / ✓ / ⊙	STPK 02 30-46-18.2.P20	NEU 26162*	-	✓	◇	◇
	3500	2490	623 x 236 x 265	540	195/60 R12C	✓ / ✓ / ⊙	STPK 02 35-46-18.2.P20	NEU 26163*	-	✓	◇	◇

✓ Serienausstattung

⊙ optional erhältlich

- nicht verfügbar

◇ bald verfügbar



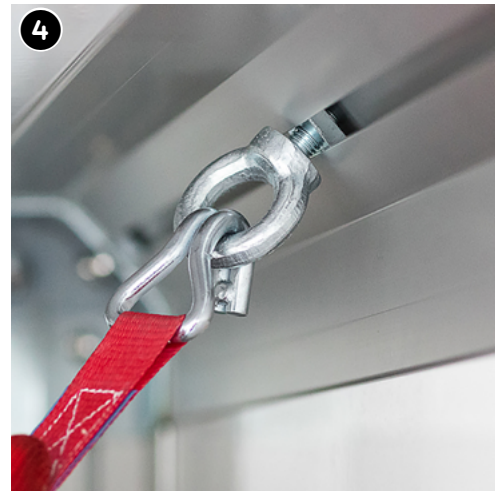
HIGHLIGHTS DER S-BOX

Der Kofferranhänger ist eine konstruktive Entwicklung mit einer eigenen Formensprache. Nicht nur die 45° gewinkelten Ecken der Dach- und Wandprofile stehen für das Design. Sämtliche Normteile sind mit höchster Präzision aus Edelstahl gefertigt. Er ist gebaut, um unter allen Umständen, Tag und Nacht, Güter und Technik gesichert zu transportieren. Die STEMA S-Box wirkt wie aus einem Guss. Es ist ein Zusammenspiel aus mehreren Komponenten, die unseren Kofferranhänger zu einem original STEMA-Anhänger machen.

BIS INS DETAIL DURCHDACHT

Die STEMA S-BOX spielt seine Stärken genau dann aus, wenn sie gebraucht werden.

Jahrelange Erfahrungen im Kofferbau und intensive Tests sind bei der Konstruktion in den Entstehungsprozess eingeflossen. Wir haben uns auf das Wesentliche konzentriert und versucht, diese Attribute in höchster Perfektion umzusetzen. Von der Kupplung bis zu den Rückleuchten ist ein Modell entstanden, auf welches wir alle sehr stolz sind.



1 Dichtigkeit

Hervorragende Ergebnisse lieferte die S-BOX bereits bei den Salzwasserdurchfahrten auf dem Prüfgelände. Zusätzlich wird jeder einzelne gefertigte Anhänger vor Auslieferung mittels Rauch auf Dichtigkeit geprüft.

2 Sandwichplatten

Die 25 mm dicke Sandwichplatte bleibt unter allen Wiedereinflüssen formstabil. Dafür sorgt die beidseitige GFK-Beschichtung, die den PET Schaumkern in Nabenstruktur umschließt.

3 Diebstahlsicherheit

Gegen Diebstahl ist Vorsorge getroffen worden. Die Bolzen der Türscharniere sind zum Abschluss mit einer Mutter gesichert, die sich mit handelsüblichen Werkzeug nicht lösen lässt.

4 Nutsystem

Acht individuell verstellbare Ringschrauben erlauben die Fixierung des Transportgutes an jeder Position im Kofferaufbau. Zum Verstellen wird kein Werkzeug benötigt.

Technische Daten – Einachser

Nutzmaß Länge x Breite x Höhe in cm	zul. Gesamtgewicht (kg)	Nutzlast (kg)	Außenmaß Länge x Breite x Höhe	Ladehöhe (mm)	Bereifung	Bremse/Stützrad/ Stoßdämpfer	Modell	Artikelnummer
250 x 124 x 189	1000	565	389 x 177 x 258	635	155/80 R13	✓ / ✓ / ✓	STPK 02 10-25-13.1.S18.2	24221.070
	1300	855	389 x 177 x 258	645	165/80 R13C	✓ / ✓ / ✓	STPK 02 13-25-13.1.S18.2	24223.070
250 x 149 x 189	1300	825	388 x 202 x 257	625	165/80 R13C	✓ / ✓ / ✓	STPK 02 13-25-15.1.S18.2	24232.070
	1500	990	388 x 205 x 255	610	195/50 R13C	✓ / ✓ / ✓	STPK 02 15-25-15.1.S18.2	24233.070
300 x 149 x 189	1300	765	439 x 205 x 257	625	165/80 R13C	✓ / ✓ / ✓	STPK 02 13-30-15.1.S18.2	24247.070
	1500	965	439 x 205 x 255	610	195/50 R13C	✓ / ✓ / ✓	STPK 02 15-30-15.1.S18.2	24245.070
300 x 179 x 189	1500	890	464 x 236 x 255	610	195/50 R13C	✓ / ✓ / ✓	STPK 02 15-30-18.1.S18.2	24278.070

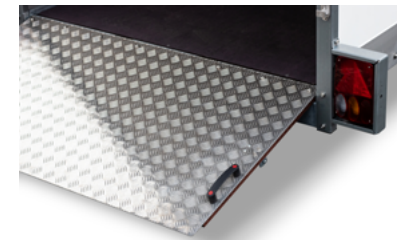
Technische Daten – Zweiachser

Nutzmaß Länge x Breite x Höhe in mm	zul. Gesamtgewicht (kg)	Nutzlast (kg)	Außenmaß Länge x Breite x Höhe	Ladehöhe (mm)	Bereifung	Bremse/Stützrad/ Stoßdämpfer	Modell	Artikelnummer
250 x 124 x 189	2000	1460	388 x 180 x 258	635	155/80 R13	✓ / ✓ / ✓	STPK 02 20-25-13.2.S18.2	24222.070
250 x 149 x 189	2000	1405	388 x 205 x 256	620	155/80 R13	✓ / ✓ / ✓	STPK 02 20-25-15.2.S18.2	24236.070
	2700	2105	387 x 205 x 253	595	195/50 R13C	✓ / ✓ / ✓	STPK 02 27-25-15.2.S18.2	24235.070
300 x 149 x 189	2000	1395	438 x 205 x 256	620	155/80 R13	✓ / ✓ / ✓	STPK 02 20-30-15.2.S18.2	24249.070
	2700	2065	137 x 202 x 253	595	195/50 R13C	✓ / ✓ / ✓	STPK 02 27-30-15.2.S18.2	24250.070
300 x 179 x 189	2000	1315	463 x 235 x 256	620	155/80 R13	✓ / ✓ / ✓	STPK 02 20-30-18.2.S18.2	24279.070
	2700	2005	462 x 235 x 253	595	195/50 R13	✓ / ✓ / ✓	STPK 02 27-30-18.2.S18.2	24280.070
	3000	2275	462 x 235 x 256	595	195/50 R13R	✓ / ✓ / ✓	STPK 02 30-30-18.2.S18.2	24281.070
300 x 179 x 209	2700	1990	462 x 235 x 273	595	195/50 R13C	✓ / ✓ / ✓	STPK 02 27-30-18.2.S20.2	24280.080
	3000	2260	462 x 235 x 276	595	195/50 R13	✓ / ✓ / ✓	STPK 02 30-30-18.2.S20.2	24281.080
300 x 199 x 189	2700	1970	462 x 255 x 273	595	195/50 R13C	✓ / ✓ / ✓	STPK 02 27-30-20.2.S18.2	24287.070
300 x 199 x 209	2700	1955	462 x 256 x 273	595	195/50 R13C	✓ / ✓ / ✓	STPK 02 27-30-20.2.S20.2	24287.080
400 x 179 x 189	2700	1885	562 x 235 x 253	595	195/50 R13C	✓ / ✓ / ✓	STPK 02 27-40-18.2.S18.2	24161.070
	3500	2630	562 x 235 x 256	610	195/50 R13C	✓ / ✓ / ✓	STPK 02 35-40-18.2.S18.2	24163.070
400 x 179 x 209	2700	1865	562 x 235 x 273	595	195/50 R13C	✓ / ✓ / ✓	STPK 02 35-40-18.2.S20.2	24161.080
	3500	2650	562 x 235 x 275	610	195/50 R13C	✓ / ✓ / ✓	STPK 02 35-40-18.2.S20.2	24163.080
400 x 199 x 189	3500	2510	566 x 255 x 255	610	195/50 R13C	✓ / ✓ / ✓	STPK 02 35-40-20.2.S18.2	24167.080
400 x 199 x 209	2000	1045	563 x 255 x 276	595	195/50 R13C	✓ / ✓ / ✓	STPK 02 35-40-20.2.S18.2	24164.080
	3500	2495	565 x 255 x 276	610	195/50 R13	✓ / ✓ / ✓	STPK 02 35-40-20.2.S20.2	24167.080

WOM ABSENKANHÄNGER

Mit seiner einzigartigen hydraulischen Absenkfunktion ermöglicht der WOM XT mit Kofferaufbau das ebenerdige Auffahren ohne die Notwendigkeit von zusätzlichen Rampen. Gefertigt aus hochwertigen Sandwichplatten, bietet er eine robuste und wetterbeständige Lösung für den Transport von Gütern.

Das integrierte, überfahrbare Rampenblech schafft einen besonders niedrigen Auffahrwinkel. Dadurch kann auch Ladegut mit geringer Bodenfreiheit einfach geladen werden.



Im abgesenktem Zustand steht der Anhänger sicher auf dem geschweißten Rahmen



Der Sicherungshebel der Handpumpe rastet automatisch ein sobald die Fahrposition erreicht ist

Nutzmaß Länge x Breite x Höhe in cm	zul. Gesamtgewicht (kg)	Nutzlast (kg)	Außenmaß Länge x Breite x Höhe	Bereifung	Bremse/Stützrad/ Stoßdämpfer	Modell	Artikelnummer
251 x 153 x 193	1300	735	429 x 223 x 242	195/50 R13 C	✓ / ✓ / ⊙	STS 02 13-25-15.1	24053.070
	1500	930	429 x 223 x 242	195/50 R13 C	✓ / ✓ / ⊙	STS 02 15-25-15.1	24050.070

✓ Serienausstattung

⊙ optional erhältlich

- nicht verfügbar

⚠ bald verfügbar



Ihr STEMA Partner



STEMA Metalleichtbau GmbH

Rieser Str. 50
01558 Großenhain
Telefon: +49 (0) 3522 30 94 0
info@stema.de
www.stema.de

