

Der **TRIOUS®** kann jetzt für unterschiedliche Kupplungshöhen genutzt werden. Die stufenlos höhenverstellbare Auflaufeinrichtung (Zentralrohr) für LKW-Zugfahrzeuge ist wahlweise mit **Kugelpf-Kupplung** (a) oder **DIN-Zugöse** (b) als Zubehör erhältlich.

Mit
Zentralrohr
für 3,5 t



SHDK O2 35-36-20.2
mit Alu-Bordwand und Zentralrohr

INNOVATION AUF KNOPFDROCK

Der **TRIOUS®** ist **ab 3500 kg** zul. Gesamtgewicht serienmäßig mit hydraulischer Elektropumpe ausgestattet. Über diese lässt sich die Ladefläche ganz einfach heben, senken und kippen.

Der **Batterie Hauptschalter** und die einfach zu bedienende **Nothandpumpe** sorgen für zusätzliche **Sicherheit**.



ELEKTRISIERENDES ZUBEHÖR (optional)

Bluetooth Handsteuerung

internes Laden (240V Stecker am Rahmen)

Elektrische Pumpe (12V)

- elektrische Fernbedienung
- Nothandpumpe
- Ladesteckdose für externe Stromzufuhr
- Metallbox mit Batterie & elektrohydraulischem Pumpenaggregat
- Batterie Hauptschalter für zusätzliche Sicherheit
- Bluetooth-Empfänger

ZUBEHÖR

A Stahlbordwand (2mm dick)

B eloxierte Aluminium-Bordwand

- Bordwandaufsatz
- Flachplane (für Modelle 30-18)
- Hochspiegel & Hochplane (für Modelle 30-18)
- Gitteraufsatz mit Klappen Premium (70 cm hoch)

• Gitteraufsatz ohne Klappen (70 cm hoch)

• Teleskopkurbelstützen

• Leitergestell (für Modelle 30-18)

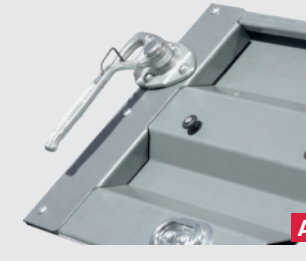
• Stoßdämpfer für 100 km/h Zulassung

• Schlingerdämpfer-Kupplung

• Schwerlast-Automatik-Stützrad

• Auffahrrampen-Set

• höhenverstellbares Zentralrohr wahlweise Kugelpf-Kupplung oder DIN-Zugöse



SHDK als Dreiaxser

Durch die 3 Achsen vergrößert sich die Radaufstandsfläche und bietet so einen sichereren Stand auch auf losem oder aufgeweichtem Untergrund. Außerdem gleichen sie die Sitzlastunterschiede über alle Kippwinkel der Ladefläche aus. Bei einem geringfügig höheren Eigengewicht von nur 45 kg, erhalten sie einen deutlich ruhigeren Geradeauslauf.



Parabelfederung für SHDK

Trotz höherem Eigengewicht bietet die Stahlfederachse einige Vorteile gegenüber der Gummifederachse, z.B. eine bessere Federung, eine gleichmäßigere Bremswirkung, deutlich besseres Fahrverhalten und kein Setzverhalten.

STEMA Metalleichtbau GmbH

Rieser Straße 50
01558 Großenhain

www.stema.de
info@stema.de

Telefon +49 (0) 3522 30 94 0

Fachhändler



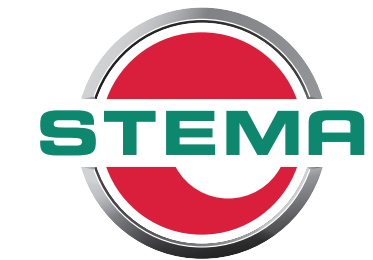
MUT ZUR FARBE

Wählen Sie aus
189 Farben
Ihren Favoriten



Irrtümer und Änderungen behält sich STEMA vor. Alle Maße und Gewichte verstehen sich als ca.-Angaben. Bilder sind Musterabbildungen und können Sonderausstattung enthalten. Produkte unterliegen fortlaufenden technischen Änderungen. Für Druckfehler keine Haftung. Printed in Germany. Nachdruck verboten.

Stand: 08/2023 Auflage: 500 Stück Art.-Nr.: WA002009



Der Anhänger



TRIOUS®
3-Seiten-Kipper



Pumpenaggregat geschützt vor Steinschlag & Spritzwasser



Fernbedienung, Batterie Hauptschalter & Nothandpumpe



Alu Auffahrampen-Set (optional)

Abmessung	250 x 26,5 cm
Tragkraft	max. 2,7 t pro Paar
Gewicht	14,5 kg pro Rampe
Rampenwinkel	ca. 12°

- 1 Teleskopkurbelstützen (1 Paar)
- 2 Auffahrampen-Set (rot markiert)



verzinkter Stahlblechboden mit versenkten Schwerlast-Zurringen



2

SERIENAUSSTATTUNG

- ✓ Tandem-Hochlader mit V-Deichsel
- ✓ hydraulische Handpumpe, ab 3500 kg zul. Gesamtgewicht mit **Elektropumpe**
- ✓ hartverchromter mindestens **3-stufiger Teleskopzylinder***
- ✓ **Grundrahmen** (Fahrgestell) und **Kippbrücke** aus massiven Stahlprofilen **geschweißt** und im **Tauchbad feuerverzinkt**
- ✓ **Ladefläche** aus verzinktem **Stahlblech**
- ✓ drei zusätzliche **Längsträger** für optimale Lastverteilung
- ✓ **Bordwände** aus **Stahlblech** mit GALVALUME®-Beschichtung (Alu/Zink), doppelwandig, mit robusten **Winkelhebelverschluss**
- ✓ **bis zu 8 versenkte Schwerlast-Zurringe**, auf dem Brückenboden montiert (Zugkraft bis 800 daN (kg) pro Zurring, DEKRA geprüft)*
- ✓ **allseitig abklapp- und abnehmbare** Bordwände
- ✓ **Rückwand pendelbar**, mit erhöhten Eckrungen für eine größere Durchgangshöhe beim Entladen
- ✓ **Auflaufbremse** und **Automatik-Stützrad**
- ✓ moderne **Multifunktionsbeleuchtung** mit **Rückfahrcheinwerfer**
- ✓ **2 Unterlegkeile** inkl. Halterung
- ✓ **Service-Stütze**

*modellabhängig



Optional mit **Alu-Bordwänden** erhältlich.

ÜBERZEUGEND GUTE ARGUMENTE

Alles ist möglich

Ganz gleich ob für den Transport von Schüttgut, Baustoffen, Baumaschinen oder Arbeitsgeräten: Der STEMA 3-Seiten-Kipper ist für den gewerblichen Einsatz perfekt ausgerüstet. Angekippt wird er durch eine leicht bedienbare Handpumpe oder mit der ab 3500 kg zul. Gesamtgewicht serienmäßig vorhandenen hydraulischen Elektropumpe.

Komfortables Verladen

Die robusten, feuerverzinkten Stahlbordwände in 1 mm bzw. 2 mm (verstärkt) wurden so entwickelt, dass sie problemlos extrem anspruchsvollen Einsätzen standhalten. Die mit wenigen Handgriffen komplett abklapp- und abnehmbaren Bordwände sorgen für eine optimale Zugänglichkeit bei sperrigem Gut. Starker Tipp: Bordwände sind auch aus eloxiertem Aluminium erhältlich.

Reißt die Klappe weit auf

Die Rückwand funktioniert serienmäßig als Pendelbordwand und die erhöhten Stahleckungen sorgen beim Entladen für eine noch größere Durchgangshöhe. Alle 3-Seiten-Kipper sind mit robusten Verschlüssen aus Stahlguss ausgestattet und damit auch im voll beladenen Zustand gut zu öffnen.

Clever verstaut

Die Alu-Auffahrampen sind über die gesamte Ladebreite individuell verschiebbar. Dadurch ist eine Anpassung an so gut wie jede Spurbreite möglich. Der im Fahrgestell integrierte, Schienenhalter (optional) mit abschließbarem Fach sorgt die ganze Fahrt über für einen sicheren und ruhigen Transport.



hartverchromter Teleskopzylinder



allseitig abklapp- und abnehmbare Bordwände



Rückwand als Pendelbordwand



abschließbares Einschubfach für Auffahrampen (optional)

Nutzmaß L x B (cm)	zul. Gesamtgewicht (kg)	Nutzlast (kg)	Außenmaß L x B x H (cm)	Ausführung mit	Bereifung	Bremse/ Stützrad/ Stoßdämpfer	Bezeichnung	Art.-Nr.	
301 x 183	V-Deichsel	2700	1870	4490 x 2015 x 1280 ^a	Handpumpe ^d	165 R13C	🟢/🟢/🟡	SHDK O2 27-30-18.2	25900.010
		3500	2545	4490 x 2015 x 1310 ^c	Elektropumpe	185 R14C	🟢/🟢/🟡	SHDK O2 35-30-18.2	25905.010
		Zentralrohr		3500	2420	5380 ^b x 2015 x 1310 ^c	Elektropumpe	185 R14C	🟢/🟢/🟡
362 x 183	V-Deichsel	2700	1755	5090 x 2015 x 1280 ^a	Handpumpe ^d	165 R13C	🟢/🟢/🟡	SHDK O2 27-36-18.2	25924.010
		3500	2435	5090 x 2015 x 1310 ^c	Elektropumpe	185 R14C	🟢/🟢/🟡	SHDK O2 35-36-18.2	25929.010
362 x 204	V-Deichsel	2700	1665	5075 x 2215 x 1280 ^a	Handpumpe ^d	165 R13C	🟢/🟢/🟡	SHDK O2 27-36-20.2	25936.010
		3500	2395	5075 x 2215 x 1310 ^c	Elektropumpe	185 R14C	🟢/🟢/🟡	SHDK O2 35-36-20.2	25941.010
Zentralrohr		2700	2295	5980 ^b x 2215 x 1310 ^c	Elektropumpe	185 R14C	🟢/🟢/🟡	SHDK O2 35-36-20.2	25947.010
402 x 183	V-Deichsel	3500	2250	5490 x 2015 x 1260 ^a	Elektropumpe	195/50 R13C	🟢/🟢/🟡	SHDK O2 35-40-18.3	25953.340 ^e
		402 x 204	V-Deichsel	3500	2180	5475 x 2215 x 1260 ^a	Elektropumpe	195/50 R13C	🟢/🟢/🟡

- ^a Ladehöhe 745 mm
 - ^b Ladehöhe 765 mm
 - ^c Ladehöhe 795 mm
 - ^d Standardausführung - optional Elektropumpe möglich
 - ^e nur mit Stahlbordwand erhältlich
- 🟢 standardmäßig verbaut 🟡 kann optional eingebaut werden

Standardausstattung mit Stahlbordwand (1 mm). Optional mit Stahlbordwand (2 mm) oder Alu-Bordwand gegen Aufpreis erhältlich. Aufbauten und Zubehör reduzieren die maximale Nutzlast! Irrtümer und Änderungen sind vorbehalten. Alle Maße und Gewichte verstehen sich als ca.-Angaben. Produkte unterliegen fortlaufenden technischen Änderungen.

Bilder sind Musterabbildungen und können Sonderausstattung enthalten.