



Der Anhänger



**MOTORRAD
TRANSPORTER**



Der Anhänger



DETAILS AUF EINEN BLICK

Die drei Varianten.

➤ MT CLASSIC - Der Einsteiger

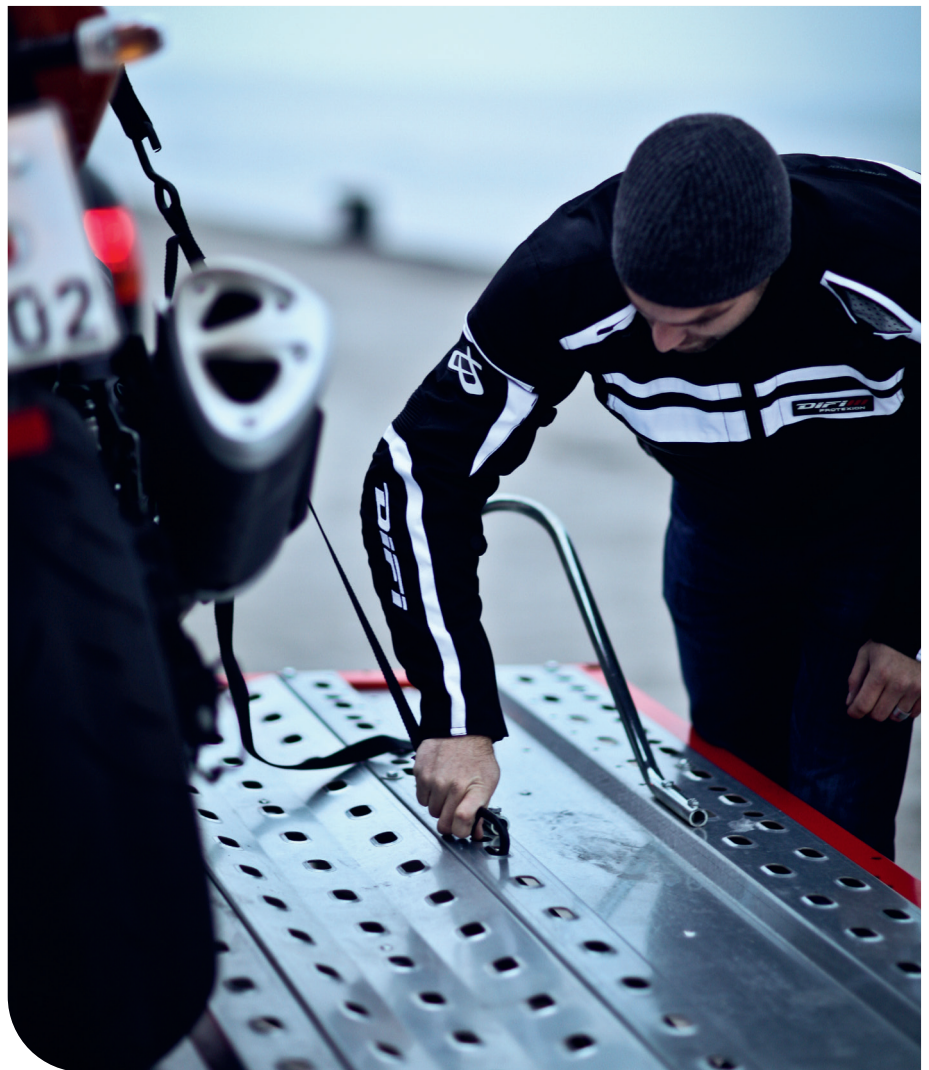


- ✓ Transporter für bis zu 3 Motorräder
- ✓ Tieflader
- ✓ stabile Radbügel für festen Stand des Motorrades
- ✓ zul. Gesamtgewicht: 750 bis 850 kg

➤ STLP 850 - Der Profi



- ✓ Transporter für bis zu 2 Motorräder
- ✓ Tieflader – gebremst
- ✓ stabile Radbügel für festen Stand des Motorrades
- ✓ zul. Gesamtgewicht: 850 kg



Bilder sind Musterabbildungen und können Sonderausstattung enthalten.

➤ **MT SYSTEMA® - Der Allrounder**



- ✓ Transporter für bis zu 3 Motorräder
- ✓ Tieflader oder Hochlader
- ✓ stabile Radbügel für festen Stand des Motorrads
- ✓ zul. Gesamtgewicht: 750 bis 1500 kg
- ✓ bis zu 6 Plattformgrößen
- ✓ umfangreiches Zubehörprogramm

➤ **Umfangreiches
Zubehör möglich:**

- Hochspiegel & Hochplane
- Bordwand
- Lochreling
- Abstellstützen
- Netz, Verzurrgurte etc.

➤ **Jeder STEMA-Anhänger
wird so hergestellt, als
wäre es unser eigener.**

**Wir produzieren
ausschließlich in Großenhain
in Deutschland.**





Der Anhänger



Auffahrschiene L x B: 194 x 26 cm

MT CLASSIC - der EINSTEIGER

Serienausstattung

- ✓ Tieflader
- ✓ 1 bis 3 Standschienen mit stabilen Radbügeln*
- ✓ Standschiene versetzbar
- ✓ Auflaufbremse und Stoßdämpfer*
- ✓ eine stabile Auffahrschiene
(max. Belastung Auffahrschiene: 300 kg)
- ✓ 4 bis 8 stabile Klauenhaken für das Fixieren der Verzurrgurte*
- ✓ Stützrad*
- ✓ STEMA Sicherheits-V-Deichsel
- ✓ robuste Gummifederachse mit Einzelradaufhängung für optimale Straßenlage
- ✓ wartungsfreies Kompaktrادلager
- ✓ moderne Multipoint III-Beleuchtung mit Nebelschlussleuchte
- ✓ 7-poliger Stecker (EG-Ausstattung)

* modellabhängig



➤ **100 km/h**
Voraussetzung*

100
km/h

Alle gebremsten MT CLASSIC ab 850 kg zul. Gesamtgewicht sind serienmäßig mit Stoßdämpfern vom Markenhersteller ausgerüstet. Diese Anhänger können direkt bei der Zulassungsstelle für 100 km/h zugelassen werden.

* 100 km/h Voraussetzung bezieht sich auf die deutsche Straßenverkehrsordnung.



Insider schätzen unsere STEMA Motorrad-Transporter



Idealer Auffahrwinkel für bequemes Be- und Entladen

Bilder sind Musterabbildungen und können Sonderausstattung enthalten.

➤ MT CLASSIC



niedrige Ladehöhe
von nur ca. 55 cm

Nutzabmessungen (L x B)	zul. Gesamtgewicht (kg)	Nutzlast (kg)	Außenabmessungen L x B x H (cm)	Felgendurchmesser (cm)	Bremse / Stützrad / Stoßdämpfer / Auffahrschiene	Anzahl der Stand-schienen	100 km/h vorbereitet	Typ	Art.-Nr.
194 x 108 cm	750	631	292 x 157 x 55	33,02 (13")	- / - / - / ✓	1	-	MT 750 BS1	22945
	750	623	292 x 157 x 55	33,02 (13")	- / - / - / ✓	2	-	MT 750 BS2	22946
	750	615	292 x 157 x 55	33,02 (13")	- / - / - / ✓	3	-	MT 750 BS3	22947
	850	680	285 x 157 x 55	33,02 (13")	✓ / ✓ / ✓ / ✓	2	✓	MT 850 BS2	22948
	850	668	285 x 157 x 55	33,02 (13")	✓ / ✓ / ✓ / ✓	3	✓	MT 850 BS3	22949

Irrtümer und Änderungen vorbehalten. Alle Angaben verstehen sich als ca.-Angaben.



Der Anhänger



Auffahrschiene L x B: 208 x 26 cm

STLP 850 - der PROFI

Serienausstattung

- ✓ Tieflader - gebremst
- ✓ Auflaufbremse und Stoßdämpfer
- ✓ 2 Standschienen mit Radbügeln montiert auf der Plattform
- ✓ eine stabile Auffahrschiene clever integriert in der Standschiene (max. Belastung Auffahrschiene: 400 kg)
- ✓ 6 stabile Verzurrösen
- ✓ 4 zusätzliche, im Rahmen versenkbare Verzurrbügel
- ✓ durchgängiger, wasserfester Siebdruckholzboden
- ✓ Stützrad
- ✓ STEMA Sicherheits-V-Deichsel
- ✓ robuste Gummifederachse mit Einzelradaufhängung für optimale Straßenlage
- ✓ wartungsfreies Kompaktrادلager
- ✓ moderne Multipoint III-Beleuchtung mit Rückfahrcheinwerfer
- ✓ 13-poliger Stecker (EG-Ausstattung)



➤ **100 km/h**
Voraussetzung*

100
km/h

Der STLP 850 ist serienmäßig mit Stoßdämpfern vom Markenhersteller ausgerüstet. Dieser Anhänger kann direkt bei der Zulassungsstelle für 100 km/h zugelassen werden.

* 100 km/h Voraussetzung bezieht sich auf die deutsche Straßenverkehrsordnung.



STEMA - Der Spezialist für Motorrad-Transporter



STLP 850 verfügt über vier zusätzliche versenkbare Verzurrbügel

Bilder sind Musterabbildungen und können Sonderausstattung enthalten.

➤ STLP 850



Nutzabmessungen (L x B)	zul. Gesamtgewicht (kg)	Nutzlast (kg)	Außenab- messungen L x B x H (cm)	Felgen- durchmesser (cm)	Bremse / Stützrad / Stoßdämpfer	Typ	Art.-Nr.
210 x 153 cm	850	577	347 x 199 x 56	33,02 (13")	✓ / ✓ / ✓	STLP 850	24109.002

Irrtümer und Änderungen vorbehalten. Alle Angaben verstehen sich als ca.-Angaben.



Der Anhänger

- Funktionelle Aufsätze
- Auffahrschiene clever verstaut
- Anhänger in drei Längen:
2,10 m
2,51 m
3,01 m



MT SySTEMA[®] - der ALLROUNDER

So bleiben Sie flexibel.

➤ Tieflader

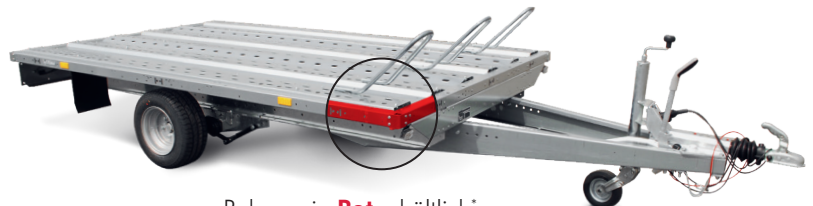


Rahmen in **Rot** erhältlich*

- ✓ ungebremst oder gebremst
- ✓ zul. Gesamtgewicht: 750 bis 1500 kg
- ✓ bis zu 6 Plattformgrößen
- ✓ XXL-Ladefläche bis 301 x 183 cm
- ✓ umfangreiches Zubehörprogramm

* pulverbeschichtet

➤ Hochlader



Rahmen in **Rot** erhältlich*

- ✓ gebremst
- ✓ zul. Gesamtgewicht: 1300 bis 1500 kg
- ✓ bis zu 2 Plattformgrößen
- ✓ XXL-Ladefläche bis 301 x 183 cm
- ✓ umfangreiches Zubehörprogramm

* pulverbeschichtet



Auffahrschiene LxB: 198 x 26 cm

Bilder sind Musterabbildungen und können Sonderausstattung enthalten.

➤ **Umfangreiches
Zubehörprogramm
möglich:**

- Lochreling
- Bordwandsatz
- Hochspiegel & Hochplane
- zusätzliche Auffahrschiene für Motorräder
- zusätzliche Auffahrrampe für Quad und ATVs
- Abstellstützen
- Netz, Verzurrgurte, etc.



Planenhöhe: 1,85 m



So schützen Sie Ihr Motorrad bei langen Fahrten oder meistern anderweitige Transporte.



Der Anhänger



Sicher.

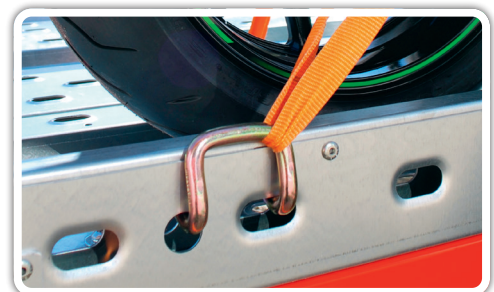
Die Reling mit gelochten Stahlblechprofil sorgt für mehr Verzurrmöglichkeiten und sichert den Halt Ihres Motorrads. (als Zubehör erhältlich)

MT SySTEMA[®] - TIEFLADER

Serienausstattung

- ✓ ungebremst oder gebremst
- ✓ Kippdeichsel (bei Anhängern mit einem zul. Gesamtgewicht bis 750 kg)*
- ✓ Auflaufbremse und Stoßdämpfer*
- ✓ 3 Standschienen mit stabilen Radbügeln
- ✓ eine stabile Auffahrschiene – clever verstaut hinter dem Kennzeichenträger (max. Belastung Auffahrschiene: 400 kg)
- ✓ durchgängige Ladefläche mit gelochten Stahlblechprofilen zum Fixieren der Verzurrgurte
- ✓ Stützrad
- ✓ STEMA Sicherheits-V-Deichsel
- ✓ robuste Gummifederachse mit Einzelradaufhängung für optimale Straßenlage
- ✓ wartungsfreies Kompaktradrager
- ✓ moderne Multipoint III-Beleuchtung mit Rückfahrcheinwerfer*
- ✓ 13-poliger Stecker (EG-Ausstattung)*

* modellabhängig



➤ **100 km/h**
Voraussetzung *



Alle gebremsten MT SySTEMA[®] ab 850 kg zul. Gesamtgewicht sind serienmäßig mit Stoßdämpfern vom Markenhersteller ausgerüstet. Diese Anhänger können direkt bei der Zulassungsstelle für 100 km/h zugelassen werden.

* 100 km/h Voraussetzung bezieht sich auf die deutsche Straßenverkehrsordnung.



Optional: hochwertige rote Pulverbeschichtung des Rahmens

Bilder sind Musterabbildungen und können Sonderausstattung enthalten.

Nutzabmessungen (L x B)	zul. Gesamtgewicht (kg)	Nutzlast (kg)	Außenabmessungen L x B x H (cm)	Felgendurchmesser (cm)	Bremse / Stützrad / Stoßdämpfer	Typ	Art.-Nr.
210 x 128 cm	750	518	309 x 173 x 92,5	33,02 (13")	- / - / -	STM O1 7.5-21-13.1	24710
	850	567	330 x 177 x 92,5	33,02 (13")	✓ / ✓ / ✓	STM O1 8.5-21-13.1	24720
	1000	710	330 x 177 x 92,5	33,02 (13")	✓ / ✓ / ✓	STM O1 10-21-13.1	24730
210 x 153 cm	750	508	309 x 198 x 92,5	33,02 (13")	- / - / -	STM O1 7.5-21-15.1	24712
	850	550	330 x 202 x 92,5	33,02 (13")	✓ / ✓ / ✓	STM O2 8.5-21-15.1	24722
	1000	696	330 x 202 x 92,5	33,02 (13")	✓ / ✓ / ✓	STM O2 10-21-15.1	24732
	1300	993	330 x 202 x 92,5	33,02 (13")	✓ / ✓ / ✓	STM O2 13-21-15.1	24742
251 x 128 cm	750	501	350 x 173 x 92,5	33,02 (13")	- / - / -	STM O1 7.5-25-13.1	24714
	850	545	371 x 177 x 92,5	33,02 (13")	✓ / ✓ / ✓	STM O2 8.5-25-13.1	24724
	1000	689	371 x 177 x 92,5	33,02 (13")	✓ / ✓ / ✓	STM O2 10-25-13.1	24734
251 x 153 cm	750	474	350 x 198 x 92,5	33,02 (13")	- / - / -	STM O1 7.5-25-15.1	24716
	850	520	371 x 202 x 92,5	33,02 (13")	✓ / ✓ / ✓	STM O2 8.5-25-15.1	24726
	1000	662	371 x 202 x 92,5	33,02 (13")	✓ / ✓ / ✓	STM O2 10-25-15.1	24736
	1300	976	371 x 202 x 92,5	33,02 (13")	✓ / ✓ / ✓	STM O2 13-25-15.1	24744
251 x 183 cm	1300	890	415 x 232 x 92,5	33,02 (13")	✓ / ✓ / ✓	STM O2 13-25-18.1	24746
	1500	1085	415 x 232 x 92,5	33,02 (13")	✓ / ✓ / ✓	STM O2 15-25-18.1	24748
301 x 183 cm	1500	1050	465 x 232 x 92,5	33,02 (13")	✓ / ✓ / ✓	STM O2 15-30-18.1	24750



Der Anhänger

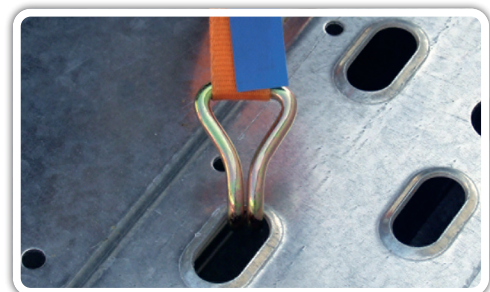


MT SySTEMA[®] - HOCHLADER

Serienausstattung

- ✓ gebremst
- ✓ Auflaufbremse und Stoßdämpfer
- ✓ 3 Standschienen mit Radbügel
- ✓ eine stabile Auffahrschiene – clever verstaut hinter dem Kennzeichenträger (max. Belastung Auffahrschiene: 400 kg)
- ✓ durchgängige Ladefläche mit gelochten Stahlblechprofilen zum Fixieren der Verzurrgurte
- ✓ Stützrad
- ✓ STEMA Sicherheits-V-Deichsel
- ✓ robuste Gummifederachse mit Einzelradaufhängung für optimale Straßenlage
- ✓ wartungsfreies Kompaktrادلager
- ✓ moderne Multipoint III-Beleuchtung mit Rückfahrcheinwerfer
- ✓ 13-poliger Stecker (EG-Ausstattung)

* modellabhängig



➤ **100 km/h**
Voraussetzung *



Alle gebremsten MT SySTEMA[®] ab 850 kg zul. Gesamtgewicht sind serienmäßig mit Stoßdämpfern vom Markenhersteller ausgerüstet. Diese Anhänger können direkt bei der Zulassungsstelle für 100 km/h zugelassen werden.

* 100 km/h Voraussetzung bezieht sich auf die deutsche Straßenverkehrsordnung.

Stabil.

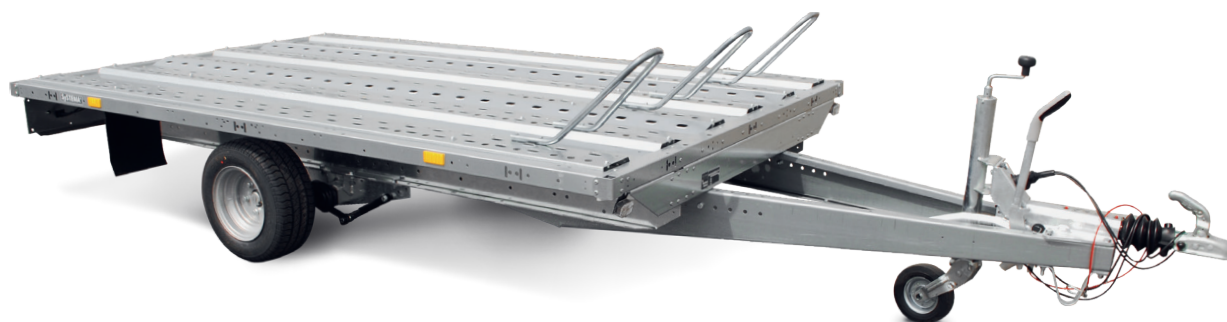
Verschraubte Radbügel sorgen für festen Halt des Motorrades.



Stabile Auffahrschienen für sicheres Be- und Entladen

Bilder sind Musterabbildungen und können Sonderausstattung enthalten.

▶ MT SySTEMA® - HOCHLADER



Nutzabmessungen (L x B)	zul. Gesamtgewicht (kg)	Nutzlast (kg)	Außenabmessungen L x B x H (cm)	Felgendurchmesser (cm)	Bremse / Stützrad / Stoßdämpfer	Typ	Art.-Nr.
251 x 183 cm	1300	895	418 x 196 x 92,5	25,40 (10")	✓ / ✓ / ✓	SHM O2 13-25-18.1	24760
	1500	1154	418 x 196 x 92,5	25,40 (10")	✓ / ✓ / ✓	SHM O2 15-25-18.1	24762
301 x 183 cm	1500	1043	468 x 196 x 92,5	25,40 (10")	✓ / ✓ / ✓	SHM O2 15-30-18.1	24766

SySTEMA®

Das **Baukasten-Prinzip** von SySTEMA® basiert auf dem Plattform-Anhänger. Der Plattform-Anhänger ist als "**Stand-alone-Lösung**" voll einsatzfähig. Er besteht aus dem stabilen, tragenden Grundrahmen inklusive versenkbaren Verzurrbügeln, dem wasserfesten Siebdruckholzboden, dem STEMA-Fahrgestell mit Sicherheits-V-Deichsel sowie einer Profi-Verarbeitung, die Ihnen eine perfekte Straßenlage garantiert.

TIEFLADER



Einachser



Tandemachser



Standfest.

Das Geheimnis der Radhalter-Wippe steckt in der optimalen Ausnutzung der Schwerkraft Ihres Motorrades. Durch das eigene Gewicht wird das Motorrad fest verankert. Für den Transport ist Ihr Motorrad zusätzlich mit Gurten zu sichern.

Erhältlich im STEMA **Zubehör-Shop** unter:
www.stema.shop



AUFSÄTZE

Gleichzeitig ist der Plattform-Anhänger die Basis aller SySTEMA **Aufbauvarianten**. Diese sind durch Steck- und Schraubverbindungen einfach zu montieren. So sind Sie mit SySTEMA frei und flexibel in all Ihren Entscheidungen.



Bordwand



Seiten- und Vorderreling



Bordwand + Bordwandaufsatz



Bei jedem SySTEMA® Anhänger ist ein Fach für die Nachrüstung von Auffahrschienen (Zubehör) vorgesehen. Die Auffahrschienen sind in ALU oder Stahl erhältlich.

HOCHLADER



Einachser



Tandemachser



Mehr Informationen zu unserem SySTEMA® Baukasten-Prinzip erhalten Sie in unserer SySTEMA-Broschüre.

Bilder sind Musterabbildungen und können Sonderausstattung enthalten. Irrtümer und Änderungen vorbehalten.



Bordwand + Leitergestell



Bordwand + Gitteraufsatz



Bordwand + Hochspriegel mit Plane

ORIGINAL STEMA ZUBEHÖR



Weiteres STEMA Zubehör finden Sie in unserem Zubehör-Shop unter: www.STEMA.de



Hochplane & Hochspiegel



Spanngurte



Klauenhaken



Radhalterwippe



Diebstahlsicherung



Abstellstützen



Unterlegkeile



Red Nose



Adapterstück

Bilder sind Musterabbildungen.

Ihr STEMA Partner

STEMA Metalleichtbau GmbH

Riesaer Straße 50
01558 Großenhain

Telefon +49 (0) 3522 30 94 0

www.stema.de
info@stema.de

Irrtümer und Änderungen behält sich STEMA vor. Alle Maße und Gewichte verstehen sich als ca.-Angaben. Bilder sind Musterabbildungen und können Sonderausstattung enthalten. Produkte unterliegen fortlaufenden technischen Änderungen. Für Druckfehler keine Haftung.

